

**SUCCESSFUL**  
SOLUTIONS



**PMS Group GmbH**  
Regional verwurzelt. Weltweit gefragt!

Feber 2026

# Wir stellen uns vor!

## PMS – Ihr Partner für den Erfolg



Die **PMS Gruppe** hat sich als Gesamtlösungsanbieter für hochwirtschaftliche, resiliente Elektro- und Wärmetechniksysteme etabliert und setzt mit regionaler Verwurzelung und globalem Anspruch Maßstäbe in der Industrie. Als Entwicklungspartner optimiert, automatisiert und digitalisiert PMS komplette Systeme – getragen von tiefem Prozessverständnis und technischer Exzellenz.



# Unsere Organisation

## Geschäftsführung der PMS Group GmbH



Franz  
**Grünwald**

---

CEO & Eigentümer



Karl  
**Findenig**

---

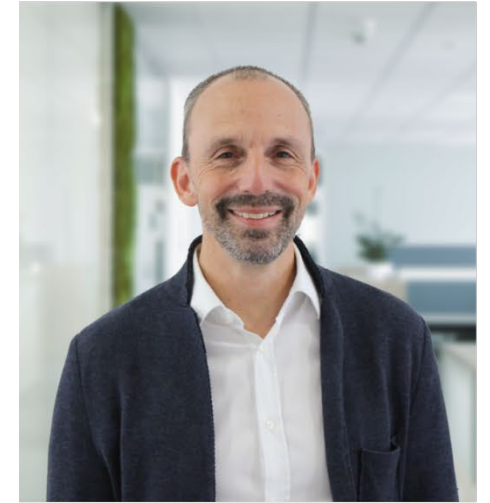
**Geschäftsführer**  
Technik (CTO)



Gerhard  
**Leeb**

---

**Geschäftsführer**  
Organisation (COO)



Andreas  
**Lientscher**

---

**Geschäftsführer**  
Unternehmensentwicklung (CDO)

# PMS Gruppe

## Unsere Organisation



Franz Grünwald & Markus Leopold

Geschäftsführung



Franz Grünwald & Andreas Terler

Geschäftsführung



Wolfgang Sattler

Geschäftsführung



Kurt Schmerlaib

Geschäftsführung



Roman Dengg

Geschäftsführung



Andreas Terler

Geschäftsführung



Franz Grünwald

Geschäftsführung



Martin Grünwald

Geschäftsführung



Heinz Steiner

Geschäftsführung

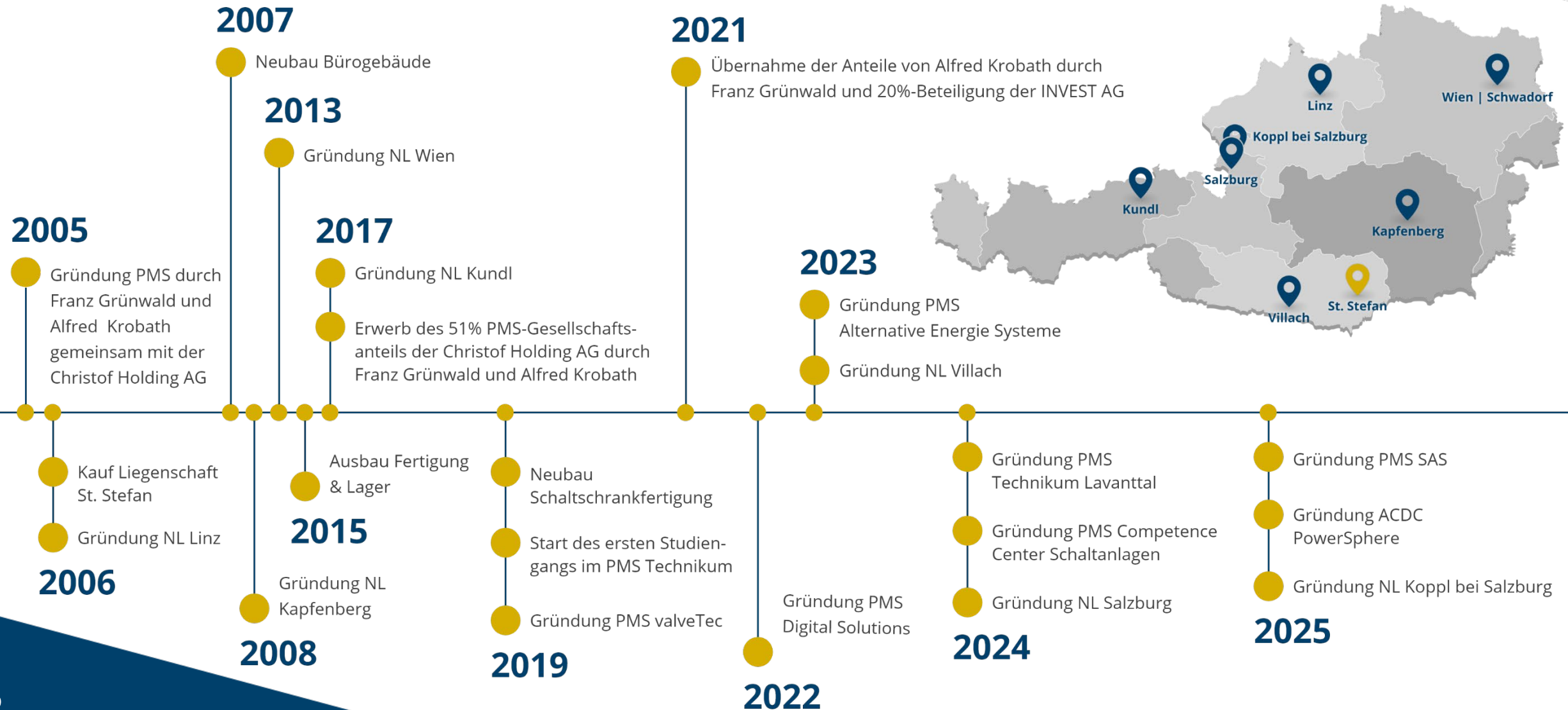


Manfred Scharsinger-Traupmann & Joachim Kalcher

Geschäftsführung

# Erfolg durch Marktpräsenz

PMS – Regional verwurzelt. Weltweit gefragt.



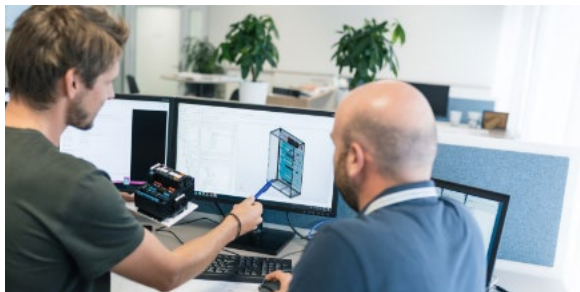
# Elektro- & Automationstechnik

## Unsere Kernkompetenzen



### Engineering/Automation/Projektierung

Jedes Projekt muss umfassend geplant, auf die Bedürfnisse des jeweiligen Kunden zugeschnitten und über die gesamte Projektdauer hindurch bestens betreut werden: Technisch versiert, routiniert in der Projektierung aber dabei stets flexibel.



### Energietechnik

Von Projektplanung über Netzanalysen bis zu MSP Schutzprüfungen: wir sind Partner für individuelle Kundenanforderungen und entwickeln Lösungen zur Stärkung der Wettbewerbsfähigkeit, Energieeffizienz und Leistungsfähigkeit und setzen sie um.



### Industriemontage

Wir bieten in sämtlichen Bereichen der Industriemontage kurz-, mittel- und langfristig Unterstützung, Beratung und vor allem verlässliche Umsetzung. In der Industriemontage begleiten wir unsere Kunden weltweit.





# Elektro- & Automationstechnik

## Unsere Kernkompetenzen



### Service/Instandhaltung

Ob Instandhaltungs-, Verbesserungsstrategien oder die Koordination von Neuprojekten - mit dem Bereich Service / Instandhaltung sind wir für unsere Kunden direkt an den Anlagen und im Produktionsablauf involviert.



### Inbetriebnahme

Koordinierte und sichere Überführung einer Anlage oder Maschine nach erfolgreicher Fertigstellung in den sicheren fehlerfreien Betrieb durch unser fachkundiges Personal schafft nachhaltigen Mehrwert.



### EMSR für Gasanwendungs- und Prozesstechnik

Wir bieten technisch sinnvolle Lösungen maßgeschneidert für die Bedürfnisse der Petrochemie unter Einhaltung der aktuellen Normen und Richtlinien sowie den hohen Sicherheitslevels in den Gasstationen.



# Competence Center Schaltanlagen

## Fertigung in höchster Qualität

**PMS Competence Center Schaltanlagen GmbH** - Von der Einzelfertigung bis zur Serienfertigung von Schaltgerätekombinationen oder maßgeschneiderte Sonderlösungen: Wir bieten alles unter einem Dach und sind Ihr Partner mit langjähriger Erfahrung und den besten Fertigungskonzepten. PMS verfügt über eine der größten und modernsten Schaltanlagenfertigungen Österreichs und begleitet Kunden vom Prototyp bis hin zur Serienreife und Serienfertigung.



### Projektfertigung

Planung, Fertigung und durchgehende Automatisierung unter einem Dach verleiht unserer Produktion enorme Effizienz zu wettbewerbsfähigen Kosten und kurzen Realisierungszeiten.



### Prototypen- und Serienfertigung

Wir begleiten unsere Kunden ab der Prototypenphase und entwickeln serienorientierte Lösungen. Wir gestalten ein optimales Fertigungslayout und garantieren maximalen Output.



### Bauteilfertigung

(mechanische Bearbeitung)

Gehäusebearbeitung mittels Laser oder CNC Fräsmaschine, NC-gesteuerte Kupferbiege/Stanzmaschine





## Exklusivpartner für Ventil-Technik in Österreich

Die **PMS valveTec GmbH** ist sowohl Service- als auch Vertriebspartner von Valmet, einem weltweit führenden Industrieunternehmen und Anbieter von Automatisierungslösungen und bietet umfangreiche Leistungen für folgende Branchen und Märkte: Öl-, Chemie- und Gasindustrie, Bergbau sowie Anlagen- und Maschinenbau.



### Armaturensystem

Engineering, Vertrieb, Lieferung der Marken

- VALMET
- MAPAG
- Jamesbury
- Easyflow by Neles



### Services für Armaturensysteme

- Engineering, Vertrieb, Lieferung
  - Predictive Maintenance
  - Condition Monitoring
- Service, Instandhaltung, Montagen
- Retrofit & Ersatzteilmanagement



### Service-Center Leistungen

Wir verfügen über eine Service-Werkstatt mit 500 m<sup>2</sup> und unser Leistungsangebot erstreckt sich vom mechanischen, pneumatischen bis hin zum elektrotechnischen Service.



# Alternative Energie Systeme

## Unsere Lösungen zur nachhaltigen Energieversorgung

Die **PMS Alternative Energie Systeme GmbH** ist die Anlaufstelle für den tagtäglichen Support und die Unterstützung bei alternativen Energiesystemen, der reibungslosen Ersatzteilversorgung, Planung und Montage, bis hin zum vorbeugenden jährlichen Service. Wir sind aber auch der Partner für die Konzeption und Umsetzung von ganzheitlichen, alternativen Energiesystemen.



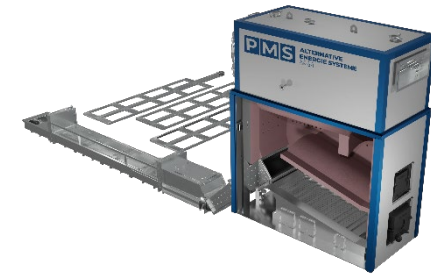
### Beratung & Projektentwicklung

- Planung und Beratung
- Neue Technologien
- Optimierung bestehender Anlagen
  - Digitalisierungsstrategie mit kompetenten Partnerunternehmen



### Technologie & Produkte

- Wartungs- und Servicearbeiten
- Ersatz- und Verschleißteilmanagement
  - Anlagenoptimierung
- Aufrüstungen & Steigerungen des Wirkungsgrades
- Rostfeuerungen & Abreinigungssysteme



### PMS OAK 1,5 – 10 MW

Der neu entwickelte Biomassekessel verbindet modernste Technologie mit jahrzehntelanger Erfahrung im Biomassebereich.

Dank einer optimierten Rostgeometrie, intelligenten Steuerungstechnik und einem innovativen Sicherheitsdesign, erzielt der Kessel einen besonders hohen Wirkungsgrad.

## Kundenorientierte Gesamtlösungen für digitale Transformation

Die Mitarbeiter der **PMS Digital Solutions GmbH** begleiten Sie bei der Erarbeitung und Gestaltung Ihrer Digitalisierungsvorhaben. Ganz egal in welchem Entwicklungslevel Sie sich gerade befinden. Ausgehend von der Beratung über die Strategieentwicklung bis hin zur kompletten Betreuung und Abwicklung Ihrer Digitalisierungsprojekte bietet Ihnen die PMS DS als Partner eine Full Service Lösung.



### Beratung & Projektmanagement

- Digitale Transformation
- Digitalisierung - Industrie 4.0
- Digitalisierungsstrategie
- New Work / Digital Workplace



### Geschäftsmodelle & Prozesse

- Digitale Geschäftsmodelle
- RPA – Robotic Process Automation
  - Data Solutions
- Data Science – Big data



### Technologien & Entwicklung

- App Entwicklung
- AI – Artificial Intelligence
- IOT – Internet of Things
- AR/VR – Augmented & Virtual Reality
- Cyber Security & Defense





## Gelungenes Lernen und Beratung im Fokus

Das **PMS Technikum Lavanttal GmbH** ist ein Ort der Begeisterung, an dem die Freude am Lernen, am gegenseitigen Austausch und an der Entwicklung im Vordergrund steht. Als Bildungs- und Beratungszentrum bieten wir unsere Dienstleistungen auch über die Unternehmensgruppe hinaus an.



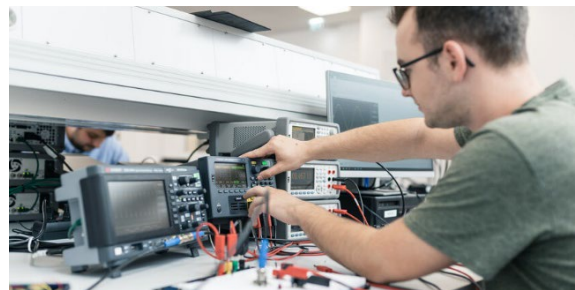
### Lehrlingsausbildung

- Hauseigene Lehrwerkstätte mit TOP-Infrastruktur und eigenem Lehrlingsverantwortlichen
  - Job-Rotation
  - Mentoren-Modelle
- Individuelle Zusatzausbildungen



### Akademie

- Plattform für gezielte Personalentwicklung – vom Fachwissen bis hin zur Persönlichkeitsentwicklung und vom Lehrling bis zur Führungskraft
  - PMS Akademieprogramm
- Spezialprogramme und Lehrgänge



### Coaching & Consulting Kooperation & Projektentwicklung

- Coaching & Persönlichkeitsentwicklung
- Management- und Strategieberatung
  - Regionaler Innovationsknoten
  - Fachhochschule Kärnten
  - Partnermodelle



# Powerful Solutions International



## Partner für qualifizierte Personalbereitstellung

**PSI – Powerful Solutions International GmbH** vermittelt und überlässt Personal für den Industriebereich. Dabei werden die Mitarbeiter laufend geschult, um den Bedarf an hoch qualifizierten Mitarbeitern abdecken zu können.



### Personalbereitstellung

PSI stellt Arbeitskräfte bereit, und vermittelt diese kurz- oder langfristig an andere Unternehmen, die zusätzliche Mitarbeiter benötigen.



### Personalvermittlung

PSI unterstützt Sie bei der Suche, Auswahl und Präsentation von geeigneten Fachkräften und überlässt diese an Unternehmen.



### Personalberatung

Unsere Experten unterstützen Sie bei der Identifizierung von Talenten, der Entwicklung von Karrierestrategien und der Optimierung Ihrer effektiven Personalstrategien.





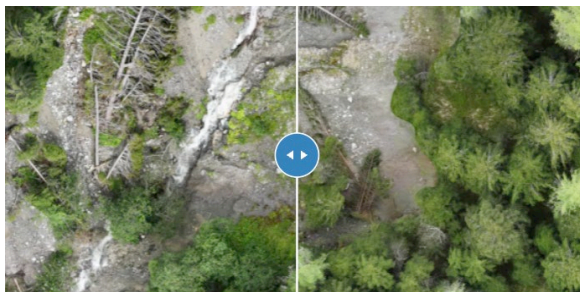
## Services für Analysis and Surveillance

**PMS SAS GmbH** ist Serviceanbieter für innovative Drohneneinsätze, egal ob Standardlösungen oder individuelle Anwendungen – von Einzelbefliegung über Ausbildung bis hin zu Automatisierungslösungen mit KI-gestützter Bildauswertung, Cloud-Anbindung und modularer Hard- und Software.



### Erkundung Wildbach für Gemeinden und Land

Keine „nicht begehbaren Abschnitte“,  
48 Stunden nach Befliegung Ausweisung  
der Übelstände in Berichtsform inklusive  
Visualisierung und Dokumentation gem.  
Forstgesetz



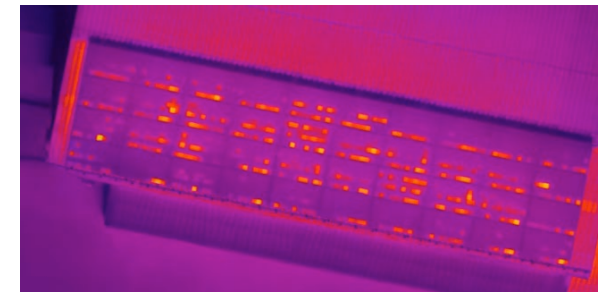
### Beratung, Projekte und Handel für Unternehmen, Private

Ausbildungsbegleitung,  
Projektmanagement, Beratung  
Drohnenprojekte, Verkauf DJI-Drohnen  
und relevantes Zubehör



### (PV-) Inspektion für Unternehmen

Erkennen von Defekten an PV-Anlagen,  
Befliegung in regelmäßigen Abständen,  
Inspektionsberichte für Gebäude



# AC/DC PowerSphere

Ein Joint Venture der PMS und electrify



**AC/DC PowerSphere GmbH** ist ganzheitlicher Lösungs- und Serviceanbieter und liefert alles aus einer Hand: AC- und DC-seitig von der Analyse und Planung über die Errichtung bis zum Betrieb und der Optimierung von Energiesystemen. Mit unserem umfassenden After Sales Service sichern wir Ihre Abläufe und schaffen Freiraum und Mehrwert für Ihr Unternehmen: Innovative Energielösungen für Unternehmen mit Fokus auf Stabilität, Innovation und Wirtschaftlichkeit – maßgeschneidert, skalierbar und zuverlässig.



## Energiemanagement & Energieerzeugungssysteme

Zur Energieerzeugung und Nutzung von erneuerbaren Energien sind nachhaltige und moderne Systemlösungen, die den Energieverbrauch effizient überwachen, steuern und optimieren, unerlässlich.



## Fortschrittliche Speichertechnologien & Smarte Mico Grids

Smart Grids ermöglichen eine effiziente Energieverteilung und das Management von Ressourcen. Fortschrittliche Speicherlösungen verbessern die Zuverlässigkeit der Energieversorgung.

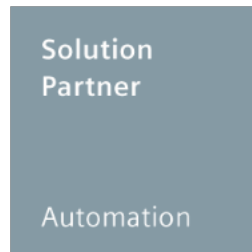


# Unsere Partnerschaften

## Mit starken Partnern zum Erfolg!



Die Lösung von kundenspezifischen Problemstellungen im Bereich der Elektro- und Automationstechnik ist Kernkompetenz und Stärke der PMS. Damit dies auch weiterhin so bleibt, setzen wir auch zukünftig auf starke Partner.



# Unsere Referenzen

Eine Auswahl bereits zufriedener Kunden

**Agilox**

**OC** austrocel  
hallein

**BAU**  
mit  
baumit.com

**B&B**  
PAPER SOLUTIONS

**climeworks**

**DOLOMIT**  
DOLOMIT Eberstein NEUPER GmbH

**DONAU**  
**CHEMIE**

**EMERSON**

**fischer**  
Edelstahlrohre  
Austria

**GAS CONNECT**  
AUSTRIA

**HERMES**

**HOS**

**OFFNER**  
HOLZ

**KAB**  
DER UMWELT ZULIEBE

**LAFARGE**

**Lenzing**  
Innovative by nature

**mondi**

**Norske Skog**  
Bruck

**ra9**  
AUSTRIA AG  
Renewables and Gas

**TREIBACHER**  
INDUSTRIE AG

**VELOX**  
BAU-SYSTEME

**VOGELBUSCH**  
Biocommodities

**w&p**  
ZEMENT

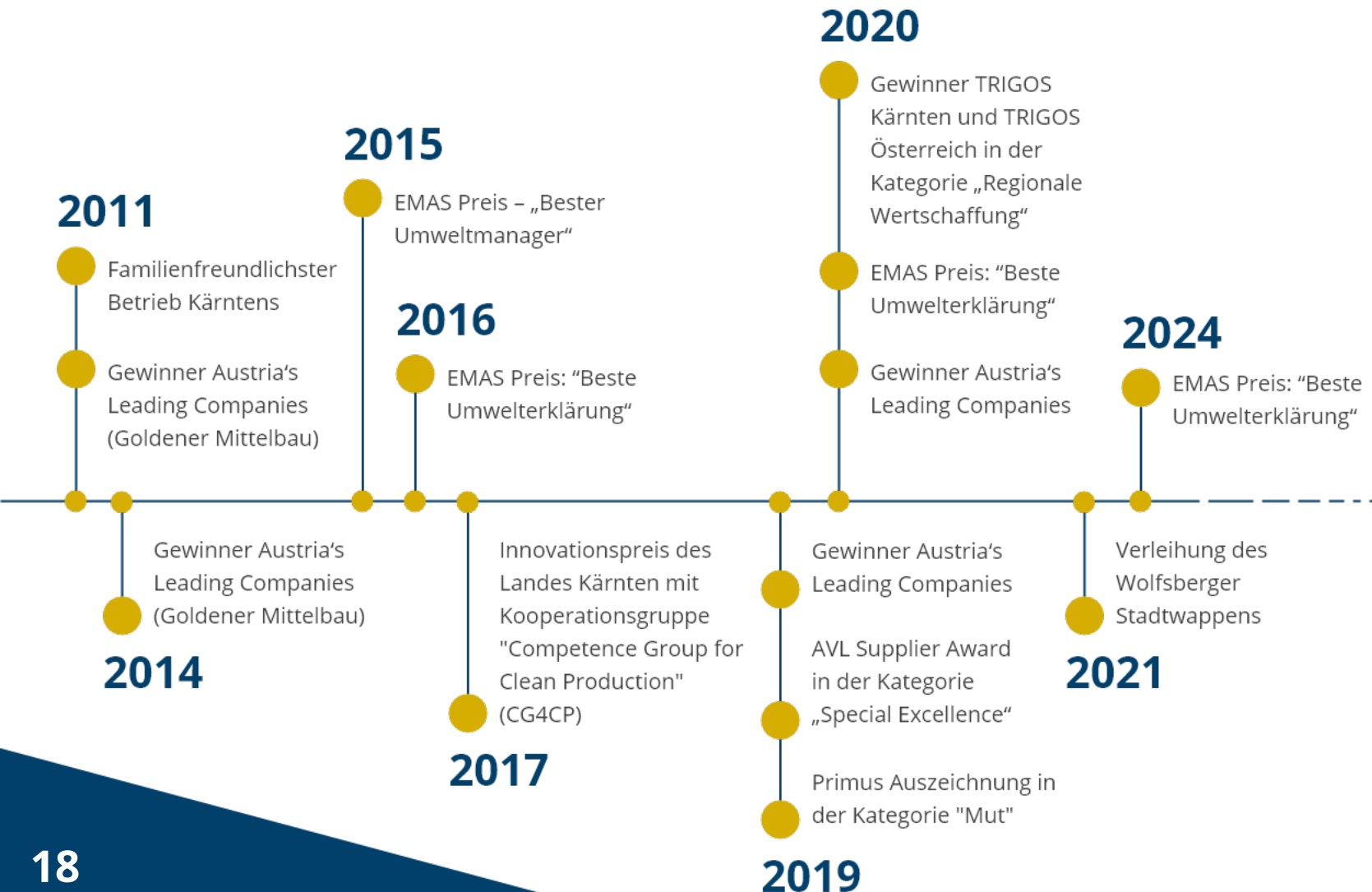
**weba**  
tools, ready to go.

**weinberger**  
best of holz.

**heinzel**  
ZELLSTOFF PÖLS AG

# Auszeichnungen & Zertifikate

Kennzeichen einer erfolgreichen Firmengeschichte



## Unsere Zertifizierungen

- SIVACON Technology Partner
- Siemens Solution Partner
- EMAS III
- SCCP:2011
- EN ISO 14001:2015
- EN ISO 9001:2015
- EN ISO 50001:2011
- B&R Systempartner
- TÜV Süd Panelshop-Partner nach UL 508A und CAN/CSA C22.2 No.286



# Die PMS Familie

## Bei uns steht der Mensch im Mittelpunkt



### **Mitarbeiter sind ein wesentlicher Baustein unseres Erfolgs**

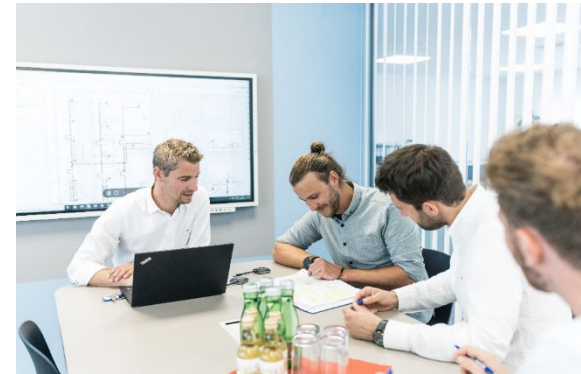
Unsere Mitarbeiter fühlen sich in überdurchschnittlichem Maße mit dem Unternehmen verbunden. Das liegt einerseits an der guten Work-Life-Balance durch flexible Arbeitszeiten, andererseits auch an der Einbindung der Familien bei Firmenfesten. Ein weiterer Bonus ist die Kantine, die jeden Tag aufs Neue Köstlichkeiten zaubert.

Verantwortungsvolle Mitarbeiterführung und -förderung spiegelt sich in der wertschätzenden und familiären Unternehmenskultur wider und stärkt den Zusammenhalt im PMS Team.



### **Unternehmenskultur – Werte**

Wertschätzung, Ehrlichkeit, Offenheit, Fairness, Augenhöhe, Verbundenheit, Vertrauen, Entscheidungsfreude & Mut sind Grundlage unserer Unternehmenskultur. Die aktiv gelebten Werte prägen das tägliche Miteinander und geben Orientierung.



### **Entwicklungsmöglichkeiten & Zukunftsperspektiven**

Individuelle Förderung der Mitarbeiter, qualitative Lehrlingsausbildung und Aus- und Weiterbildung in der eigenen PMS Akademie sind Grundlage für TOP qualifizierte Mitarbeiter und vielfältige Karrieremöglichkeiten.

# Nachhaltige Unternehmensführung

## Unser Verständnis von unternehmerischer Verantwortung



### Arbeits- und Gesundheitsschutz

Um das Thema Arbeits- und Gesundheitsschutz im Management verankern zu können und eine Awareness für die Themen zu schaffen, finden in regelmäßigen und geplanten Abständen Begehungen und Baustellenbesuche der Geschäftsleitung statt.



### Arbeitssicherheit

Wir arbeiten ständig daran, die Arbeits- und Gesundheitsschutzbedingungen für unsere MitarbeiterInnen zu verbessern.

Das langfristige Ziel "Null Arbeitsunfälle" behalten wir dabei stets im Blick.



### Umweltpolitik

Als modernes, dynamisches und zukunftsorientiertes Unternehmen fühlt sich die PMS Gruppe den obersten Prinzipien Qualität, Sicherheit, Umwelt und Energieeffizienz verpflichtet. Wir setzen uns anspruchsvolle Ziele - maßgeschneiderte Lösungen sind dabei unser wesentlicher Grundsatz.



“

**Betriebliches Gesundheitsmanagement ist Chefsache.**

”



PMS-Straße 1  
A-9431 St. Stefan/Lavanttal



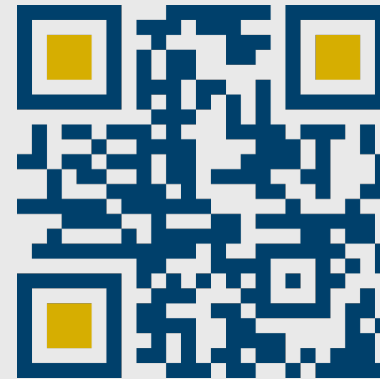
+43 (0)50 767 - 0



office@pms.at



[www.pms.at](http://www.pms.at)



[www.pms-ds.at](http://www.pms-ds.at)

